

## 1) Rôle et responsabilités

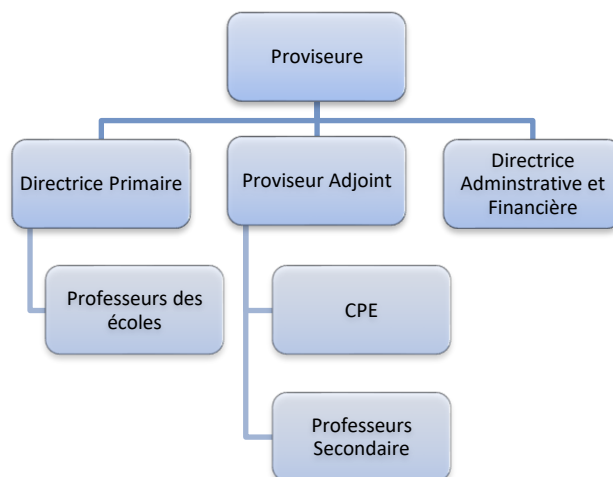
### ▪ Exigences générales

- Respecter les exigences en matière de sécurité, sûreté et protection de l'environnement ;
- Être force de proposition en cohérence avec les orientations de l'entreprise ;
- Être constructif au quotidien ;
- Participer à la dynamique d'amélioration de l'entreprise ;
- Respecter les procédures, instructions en vigueur ;
- Respecter le règlement intérieur de l'établissement ;
- Respecter le code éthique.

### ▪ Place du poste dans l'organigramme

Sous l'autorité de la Directrice du Primaire, le Professeur des écoles contribue à la vie de l'établissement en participant activement aux projets pédagogiques, en collaborant avec les collègues, et en maintenant une communication étroite avec les familles pour accompagner au mieux le développement des enfants.

### ▪ Structure hiérarchique du service



▪ **Description des activités et des tâches**

Le professeur des écoles joue un rôle essentiel dans le développement global des jeunes élèves. Il planifie et dispense des leçons adaptées aux besoins des enfants, en respectant les programmes établis pour chaque niveau de classe. En tant qu'éducateur, il favorise l'acquisition des connaissances fondamentales tout en stimulant la curiosité et le goût de l'apprentissage chez les élèves. En plus de l'enseignement, il évalue régulièrement les progrès des élèves, identifie leurs difficultés, et leur apporte un soutien personnalisé pour garantir leur réussite.

➤ **Missions principales :**

- Dispenser les enseignements sur l'un des niveaux de la maternelle à l'élémentaire (Petite Section à CM2) ;
- Construire des séquences d'apprentissage ;
- S'inscrire dans une démarche de formation initiale et/ou continue ;
- Exécuter et suivre les procédures et décisions de la Direction ;
- Assumer la responsabilité pédagogique des élèves ;
- Mettre en œuvre des dispositifs spécifiques tenant compte des besoins des élèves, suivi personnalisé ;
- Accompagner pédagogiquement les élèves en difficulté et les aider dans leur travail personnel ;
- Mettre en œuvre des animations et des projets pédagogiques en liaison avec les collègues, d'autres écoles, des organismes divers et les partenaires de l'établissement ;
- Évaluer les progrès et les acquisitions des élèves dans le cadre des dispositifs proposés par l'établissement ;
- Animer éventuellement les liaisons inter-cycles ;
- Participer aux actions de communication de l'établissement, comme les journées portes ouvertes, les réunions avec les parents ou les événements organisés par l'école.

➤ **Missions pédagogiques variées :**

- Être en relation avec les parents d'élèves dans le cadre de contacts professionnels ;
- Suivre les dossiers particuliers en liaison avec le chef d'établissement et la directrice ;
- Participer à l'élaboration et à la mise en œuvre des projets de classe et d'établissement ;
- Organiser les réunions parents-professeurs pour échanger sur les progrès et besoins des élèves ;
- Développer des liens avec des organismes extérieurs pour enrichir les pratiques pédagogiques ;
- Participer à des formations continues pour améliorer les compétences pédagogiques et didactiques.

*NB : La liste des missions définies dans cette fiche de poste n'est pas exhaustive et peut évoluer en fonction des besoins du service.*

## **2) Compétences requises**

- Maîtrise des programmes scolaires et des méthodes d'enseignement adaptées à chaque niveau ;
- Capacité à différencier et diversifier les approches pédagogiques pour répondre aux besoins spécifiques des élèves ;
- Connaissance des outils et ressources pédagogiques innovants ;
- Capacité à créer un climat de classe positif, encourageant l'engagement et la participation des élèves ;
- Écoute active et empathie pour comprendre et répondre aux besoins des élèves et des parents ;
- Capacité à planifier et organiser les séquences pédagogiques sur le court et le long terme ;
- Gestion efficace du temps et des priorités pour équilibrer enseignement, évaluation, et suivi des élèves ;
- Capacité à utiliser les plateformes de communication pour collaborer avec les parents et les collègues ;

- Compétence dans l'intégration des ressources numériques dans les activités pédagogiques ;
- Capacité à s'autoévaluer et à chercher des opportunités d'amélioration personnelle et professionnelle.

### **3) Qualité - Sécurité - Santé - Hygiène et Environnement**

- Connaissance des principes d'hygiène et de sécurité ;
- Participe aux séances de sensibilisation PPMS ;
- Applique la politique QHSE ;
- Respecte la procédure de gestion des déchets ;
- Alerte le service QHSE en cas d'Accident du Travail.

### **4) Savoir être**

- Esprit de collaboration et esprit d'équipe ;
- Sens de l'écoute et de l'observation ;
- Capacité à servir de soutien psychologique ;
- Respect du devoir de réserve et discrétion ;
- Grand sens de l'analyse ;
- Impliqué dans la dynamique d'amélioration ;
- Sens du service et de l'intérêt général ;
- Capacité d'accueil et d'écoute ;
- Réactivité, aptitude à la diplomatie et à la pédagogie.

**5) Niveaux de qualification**

- Diplôme de Licence.

Qualification	Niveaux exigés				
	Débutant	Moyennement qualifié	Maîtrise	Expert	Formateur
Compétences en gestion de classe				X	
Capacité à évaluer			X		
Maîtrise des contenus disciplinaires			X		
Compétences pédagogiques				X	
Compétences relationnelles			X		
Compétences organisationnelles			X		