

1) Rôle et responsabilités

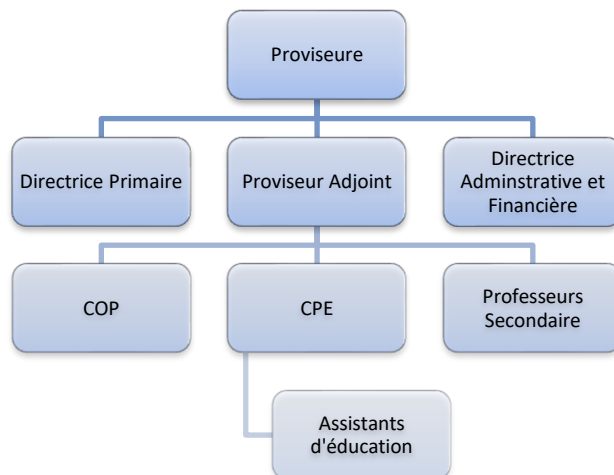
▪ Exigences générales

- Respecter les exigences en matière de sécurité, sûreté et protection de l'environnement ;
- Être force de proposition en cohérence avec les orientations de l'entreprise ;
- Être constructif au quotidien ;
- Participer à la dynamique d'amélioration de l'entreprise ;
- Respecter les procédures, instructions en vigueur ;
- Respecter le règlement intérieur de l'établissement ;
- Respecter le code éthique.

▪ Place du poste dans l'organigramme

Sous l'autorité du Proviseur Adjoint et en étroite collaboration avec la vie scolaire, le Professeur du secondaire intervient au collège et au lycée, de la 6ème à la Terminale. Le Professeur du secondaire participe pleinement à la mission fondamentale de l'École : instruire et éduquer les élèves pour les conduire vers la réussite scolaire ainsi que leur insertion professionnelle et sociale.

▪ Structure hiérarchique du service



▪ **Description des activités et des tâches**

Le professeur du secondaire joue un rôle clé dans le développement intellectuel et personnel des élèves. Il planifie et dispense des leçons adaptées au programme, encourageant les élèves à approfondir leur compréhension des sujets étudiés. En plus de l'enseignement, il évalue régulièrement les performances des élèves et les aide à surmonter leurs difficultés. Le professeur contribue également à la dynamique de l'établissement en participant à des réunions, des projets interdisciplinaires et en assurant un suivi individualisé pour soutenir la réussite de chaque élève.

➤ **Missions principales :**

- Concevoir et mettre en œuvre des situations d'apprentissage ou d'enseignement dans le cadre des programmes nationaux (se référer à EDUSCOL ou education.gouv.fr) ;
- Transmettre des connaissances disciplinaires ;
- Faire acquérir des compétences incluant des capacités, des attitudes et des savoir-faire propres à chaque cycle ;
- Concevoir et mettre en œuvre des modalités d'évaluation des acquis des élèves ;
- Assurer un suivi personnalisé des élèves en lien avec les familles et participer à leur projet d'orientation ;
- Contribuer au fonctionnement de l'établissement et au travail d'équipe ;
- Mettre en œuvre la politique de l'établissement et appliquer les décisions des différentes instances de l'établissement ;
- Défendre les valeurs pédagogiques et éducatives mises en œuvre à l'AEFE et, plus largement, dans le système français.

➤ **Missions pédagogiques variées :**

- Organiser et encadrer des activités périscolaires ou extra-scolaires, telles que des sorties pédagogiques, des clubs ou des ateliers thématiques ;
- Participer à la formation continue en suivant des stages, des séminaires ou des formations spécifiques pour mettre à jour ses compétences pédagogiques ;
- Encadrer et accompagner des projets interdisciplinaires, comme des projets artistiques, scientifiques ou culturels, en collaboration avec d'autres enseignants ;
- Participer aux actions de prévention et de sensibilisation sur des thématiques variées (santé, environnement, citoyenneté) en lien avec les services de santé scolaire et d'autres partenaires externes ;
- Collaborer à la rédaction et à la mise à jour de documents pédagogiques, tels que des supports de cours, des fiches d'évaluation ;
- Contribuer à l'accueil et à l'intégration des nouveaux élèves ou enseignants au sein de l'établissement ;
- Participer aux actions de communication de l'établissement, comme les journées portes ouvertes, les réunions avec les parents ou les événements organisés par l'école ;
- Superviser des examens ou des concours internes à l'établissement ;
- Accompagner les élèves dans des projets de recherche ou des travaux personnels encadrés (TPE) pour les classes concernées.

***NB :** La liste des missions définies dans cette fiche de poste n'est pas exhaustive et peut évoluer en fonction des besoins du service.*

2) Compétences requises

- Maîtrise des contenus disciplinaires et capacité à les transmettre de manière claire et adaptée à chaque niveau. ;
- Capacité d'adaptation pédagogique des méthodes d'enseignement aux besoins et aux profils des élèves, y compris ceux en difficulté ou à besoins spécifiques ;

- Savoir maintenir un environnement d'apprentissage propice, gérer les comportements et instaurer une dynamique de classe positive ;
- Capacité à concevoir des outils d'évaluation pertinents et savoir interpréter les résultats pour guider l'apprentissage des élèves ;
- Compétences en communication : Communiquer efficacement avec les élèves, les parents, et les collègues, et savoir expliquer clairement les attentes et les objectifs pédagogiques ;
- Maîtrise des outils numériques pour enrichir l'enseignement et faciliter l'apprentissage.

3) Qualité - Sécurité - Santé - Hygiène et Environnement

- Connaissance des principes d'hygiène et de sécurité ;
- Participe aux séances de sensibilisation PPMS ;
- Applique la politique QHSE ;
- Respecte la procédure de gestion des déchets ;
- Alerte le service QHSE en cas d'Accident du Travail.

4) Savoir être

- Esprit de collaboration et esprit d'équipe ;
- Sens de l'écoute et de l'observation ;
- Capacité à servir de soutien psychologique ;
- Respect du devoir de réserve et discrétion ;
- Grand sens de l'analyse ;
- Implication dans la dynamique d'amélioration ;
- Sens du service et de l'intérêt général ;
- Capacité d'accueil et d'écoute ;
- Réactivité, aptitude à la diplomatie et à la pédagogie.

5) Niveaux de qualification

- Diplôme de Licence/ Master dans la discipline enseignée.

Qualification	Niveaux exigés				
	Débutant	Moyennement qualifié	Maîtrise	Expert	Formateur
Compétences en gestion de classe			X		
Capacité à évaluer			X		
Maîtrise des contenus disciplinaires			X		
Connaissance des politiques éducatives			X		