

1) Rôle et responsabilités

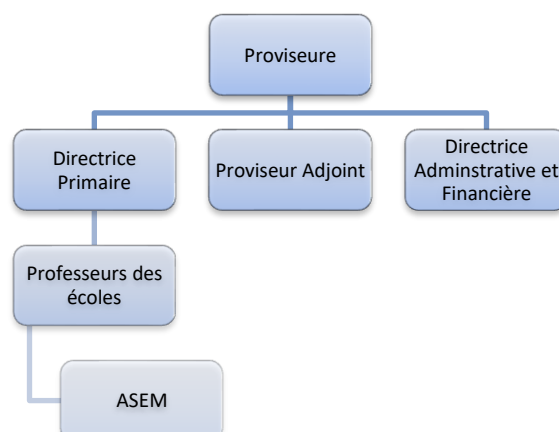
▪ Exigences générales

- Respecter les exigences en matière de sécurité, sûreté et protection de l'environnement ;
- Être force de propositions en cohérence avec les orientations de l'entreprise ;
- Être constructif au quotidien ;
- Participer à la dynamique d'amélioration de l'entreprise ;
- Respecter les procédures, instructions en vigueur ;
- Respecter le règlement intérieur de l'établissement ;
- Respecter le code éthique.

▪ Place du poste dans l'organigramme

L'Agent Spécialisé des Écoles Maternelles assiste l'enseignant primaire dans la gestion quotidienne de la classe et dans l'encadrement des élèves. Ses principales responsabilités incluent l'accompagnement des élèves dans les activités d'apprentissage, l'aide à la préparation et à l'organisation du matériel pédagogique, la surveillance des enfants lors des moments de transition, tels que les récréations et les déplacements ainsi que l'assistance technique (règles d'hygiène et de sécurité, habillage/déshabillage, soins corporels). Sa mission consiste également à la mise en état de la propreté des locaux et du matériel servant directement aux élèves.

▪ Structure hiérarchique du service



▪ **Description des activités et des tâches**

➤ **Mise en œuvre des objectifs éducatifs à l'école maternelle :**

- Respecter les règles d'hygiène élémentaires ;
- Respecter ses semblables et coopérer ;
- Se servir du matériel à bon escient ;
- Effectuer différents apprentissages, notamment en socialisation et en langue française/anglaise.

➤ **Activités principales :**

- Accueillir les enfants et les parents avec l'enseignant ;
- Aider les enfants dans l'acquisition de l'autonomie ;
- Aider les enfants dans leurs gestes quotidiens (habillage, déshabillage, toilettes, sieste rangement ou recherche de vêtements) ;
- Surveiller et veiller à la sécurité des enfants ;
- Assister l'enseignant dans la préparation et/ou l'animation des activités et ateliers pédagogiques ;
- Préparer le matériel des activités scolaires (plastification, photocopies, découpage, collage, jeux, affichage, ...);
- Aider à l'encadrement des activités (ateliers, fêtes, BCD, ...);
- Accompagner les enfants lors des sorties scolaires (promenade, visites, piscine, spectacle, voyage, ...);
- Participer aux services de surveillance de cour et d'accueil.

➤ **Fonctions d'entretien :**

- Nettoyer et entretenir les locaux scolaires, la classe, le matériel pédagogique ;
- Nettoyer et entretenir les équipements mobiliers, les jeux et les jouets ;
- Aménager et ranger les matériaux destinés aux enfants ;
- Maintenir les sanitaires en état de propreté ;
- Faire remonter par l'enseignant ou la Directrice les problèmes liés à l'hygiène.

➤ **Activités spécifiques :**

- Vérifier les présences ;
- Conduire et accompagner les enfants au restaurant scolaire et les installer à table ;
- Encadrer les enfants au cours du repas ;
- Encadrer les enfants pendant la garderie ;
- Réapprovisionner les consommables pour que les enfants aient toujours à leur disposition les accessoires d'hygiène ;
- Accompagner les enfants à la sieste après le repas dans la salle polyvalente (endormissement, réveil, lever).

NB : La liste des missions définies dans cette fiche de poste n'est pas exhaustive et peut évoluer en fonction des besoins du service.

2) Compétences requises

- Expérience auprès des professeurs des écoles ;
- Connaissance du développement de l'enfant à partir de 2 ans (physique, moteur, affectif) ;
- Connaissance des techniques d'animation et de jeux ;
- Savoir-faire pour développer l'autonomie de l'enfant ;
- Respect du rapport hiérarchique ;
- Expérience de l'enseignement en maternelle et élémentaire ;
- Connaissance du système éducatif et des programmes de l'Éducation nationale française exigée ;
- Maîtrise du français oral.

3) Qualité - Sécurité - Santé - Hygiène et Environnement

- Connaît des principes d'hygiène et de sécurité ;
- Participe aux séances de sensibilisation PPMS ;
- Applique la politiques QHSE ;
- Respecte la procédure de gestion des déchets ;
- Alerte le service QHSE en cas d'Accident du Travail.

4) Savoir être

- Esprit de collaboration et esprit d'équipe ;
- Sens de l'écoute et de l'observation ;
- Patience et pédagogie ;
- Autorité naturelle et bienveillance ;
- Respect du devoir de réserve et discrétion ;
- Réactivité et sens de l'initiative ;
- Empathie et respect de la confidentialité ;
- Relationnel avec les familles.

5) Niveaux de qualification

- Diplôme BEPC / CAP.

Qualification	Niveaux exigés				
	Débutant	Moyennement qualifié	Maîtrise	Expert	Formateur
Gestion du stress			X		
Compétences organisationnelles et pédagogiques			X		
Animation et encadrement			X		
Créativité			X		